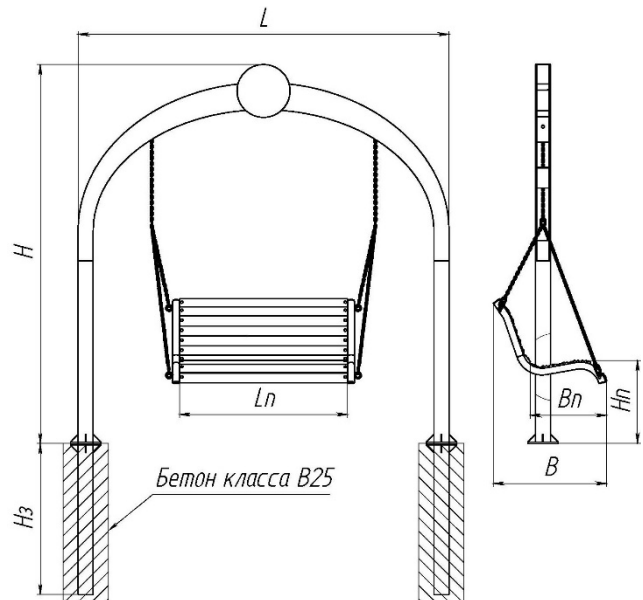


ПАСПОРТ

Качели парковые «Сочи»
Арт.12204

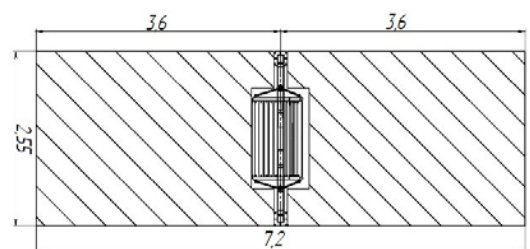


Характеристики:

| | |
|---|----------|
| Длина (L), м | 2,45 |
| Ширина (B), м | 0,71 |
| Высота (H), м | 2,5 |
| Высота закладной (Hз), м | 1,0 |
| Длина посадки (Ln), м | 1,5 |
| Глубина посадки (Bп), м | 0,51 |
| Высота посадки (Hп), м | 0,55 |
| Зона безопасности, (м x м) | 7,2x2,55 |
| Объем транспортировки (V), м ³ | 1,3 |
| Вес, от - ,кг | 167 |

Версии: Стандарт

Зона безопасности



Сталь – покрыта порошковой полимерной краской.

Брус – покрыт атмосферостойкой лессирующей акриловой пропиткой с лаком.

Цепь – оцинкованная в термоусадочной трубке.

Упаковка комплектов изделия – стрейч-плёнка; скотч.

111558, г. Москва, ул. Молостовых, д. 14А

Тел/Факс: +7 (495) 248-03-18 многоканальный
www.hobbyka.ru

Описание:

Качели являются привычным атрибутом ландшафтного дизайна и могут использоваться для организации мест досуга как на детских площадках, так и в городских скверах, парках развлечений и других общественных пространствах.

Изделие поставляется в **разобранном** виде.

Комплектация:

- 1) Качели парковые «Сочи» - 1 шт
2) Паспорт Качели парковые «Сочи» - 1 шт

Производитель оставляет за собой право не уведомлять об изменениях в изделии, произведенных с целью улучшения его качественных характеристик и не ухудшающих его эксплуатационных и потребительских свойств.

Сборка и монтаж изделия:

Монтаж и сборка изделия может производиться предприятием-изготовителем, или другими юридическими и физическими лицами, располагающими необходимой для этого материально-технической базой и квалификацией.

| Монтаж | Количество (шт.) | Характеристики: |
|--------------|------------------|--------------------------|
| | Стандарт | |
| на закладные | 2 | Высота закладной 1000 мм |

Правила безопасной эксплуатации:

Пользователю необходимо следить, чтобы при нахождении рядом с изделием строго соблюдали порядок и правила собственной безопасности.

ЗАПРЕЩЕНО:

- использовать изделие не по назначению
- спрыгивать с изделия
- сорить, бросать на изделие или с него какие-либо предметы, выливать жидкость;
- создавать помехи другим людям.

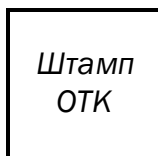
Гарантии производителя:

Производитель изделия гарантирует его надежность и работоспособность в течение гарантийного срока в соответствии с паспортными техническими характеристиками. Гарантийный срок составляет **6 месяцев** с момента приема-передачи заказчику.

Срок службы изделия:

Срок службы изделия не менее **10 лет**, при условии соблюдения правил эксплуатации.

Свидетельство о приемке изделия:



_____ г. Дата выпуска.