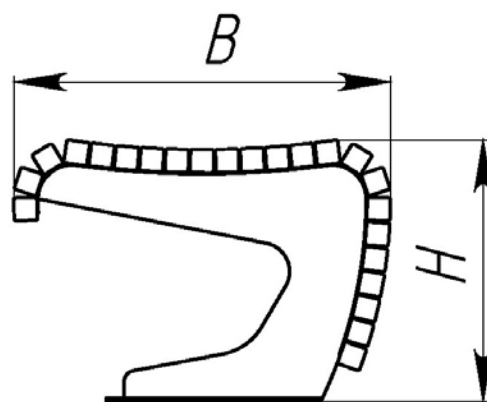
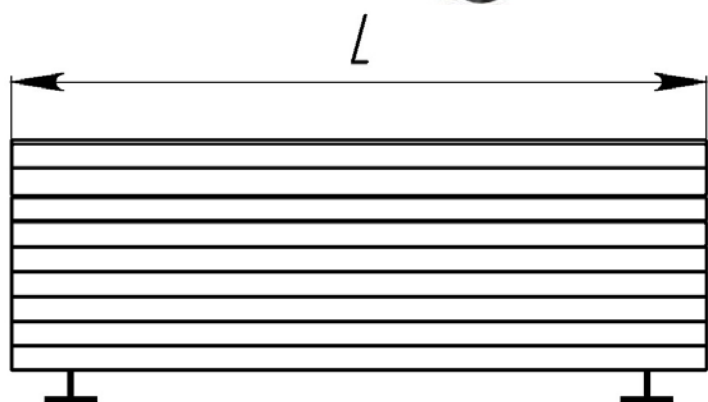


# ПАСПОРТ

**Скамейка стальная «Пифагор» без спинки**  
**Арт.11129**



**Характеристики:**

Длина (L), м

Ширина (B), м

Высота (H), м

Вес, от - ,кг

**Версии:**

**1,2 м**

1,2

0,653

0,451

29

**Сталь** – покрыта порошковой полимерной краской.

**Брус** – покрыт атмосферостойкой лессирующей акриловой пропиткой с лаком.

**Упаковка комплектов изделия** – стрейч-плёнка; скотч.

111558, г. Москва, ул. Молостовых, д. 14А

Тел/Факс: +7 (495) 248-03-18 многоканальный  
[www.hobbyka.ru](http://www.hobbyka.ru)



## Сведения об изделии:

Скамейки являются привычным атрибутом ландшафтного дизайна и могут использоваться для организации мест досуга как на детских площадках, так и в городских скверах, парках развлечений и других общественных пространствах.

Изделие поставляется в **разобранном** виде.

## Комплектация:

- 1) Скамейка стальная «Пифагор» без спинки - 1 шт
- 2) Паспорт Скамейка стальная «Пифагор» без спинки - 1 шт

Производитель оставляет за собой право не уведомлять об изменениях в изделии, произведенных с целью улучшения его качественных характеристик и не ухудшающих его эксплуатационных и потребительских свойств.

## Сборка и монтаж изделия:

Монтаж и сборка изделия может производиться предприятием-изготовителем, или другими юридическими и физическими лицами, располагающими необходимой для этого материально-технической базой и квалификацией.

## Правила безопасной эксплуатации:

Пользователю необходимо следить, чтобы при нахождении рядом с изделием строго соблюдали порядок и правила собственной безопасности.

### ЗАПРЕЩЕНО:

- использовать изделие не по назначению
- сорить, бросать на изделие или с него какие-либо предметы, выливать жидкость;

## Гарантии производителя:

Производитель изделия гарантирует его надежность и работоспособность в течение гарантийного срока в соответствии с паспортными техническими характеристиками. Гарантийный срок составляет **6 месяцев** с момента приема-передачи заказчику.

## Срок службы изделия:

Срок службы изделия не менее **10 лет** при условии соблюдения правил эксплуатации.

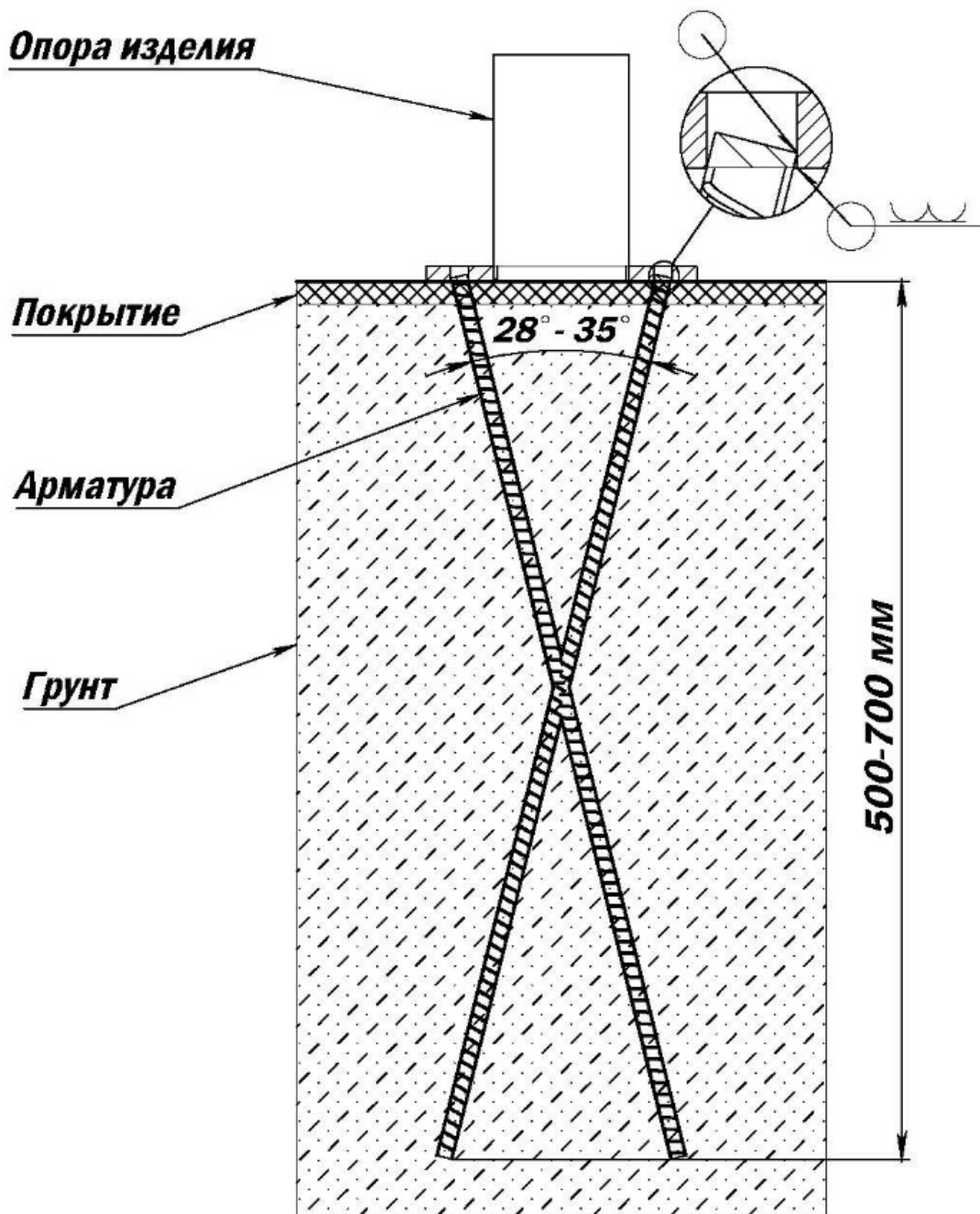
## Свидетельство о приемке изделия:



\_\_\_\_\_ г. Дата  
выпуска.

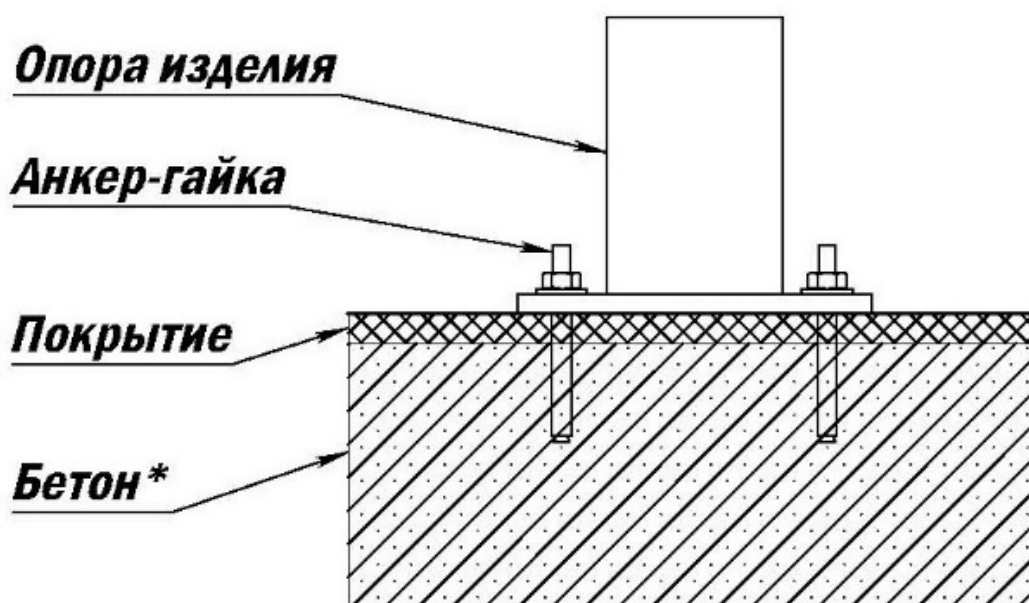
## Схемы монтажа изделия

### Монтаж на арматуру



Монтаж осуществляется на такое покрытие как: щебень, асфальт или песок.  
Арматура 10 мм А3 500С ГОСТ Р 52544-2006. Расход на монтаж одного изделия составляет 3 метра погонных.

## Монтаж на анкерный крепеж



Монтаж осуществляется с использованием бетонного блока на такое покрытие как: земля, насыпь.

Рекомендуется использовать анкерный крепеж не менее d8. Допускается изменение длины крепежа в зависимости от глубины заложения бетонного основания.

Монтаж следует осуществлять на бетонные блоки.

Для **скамеек**: 170x200x700 мм.

Для **урн**: 100x500x500 мм.